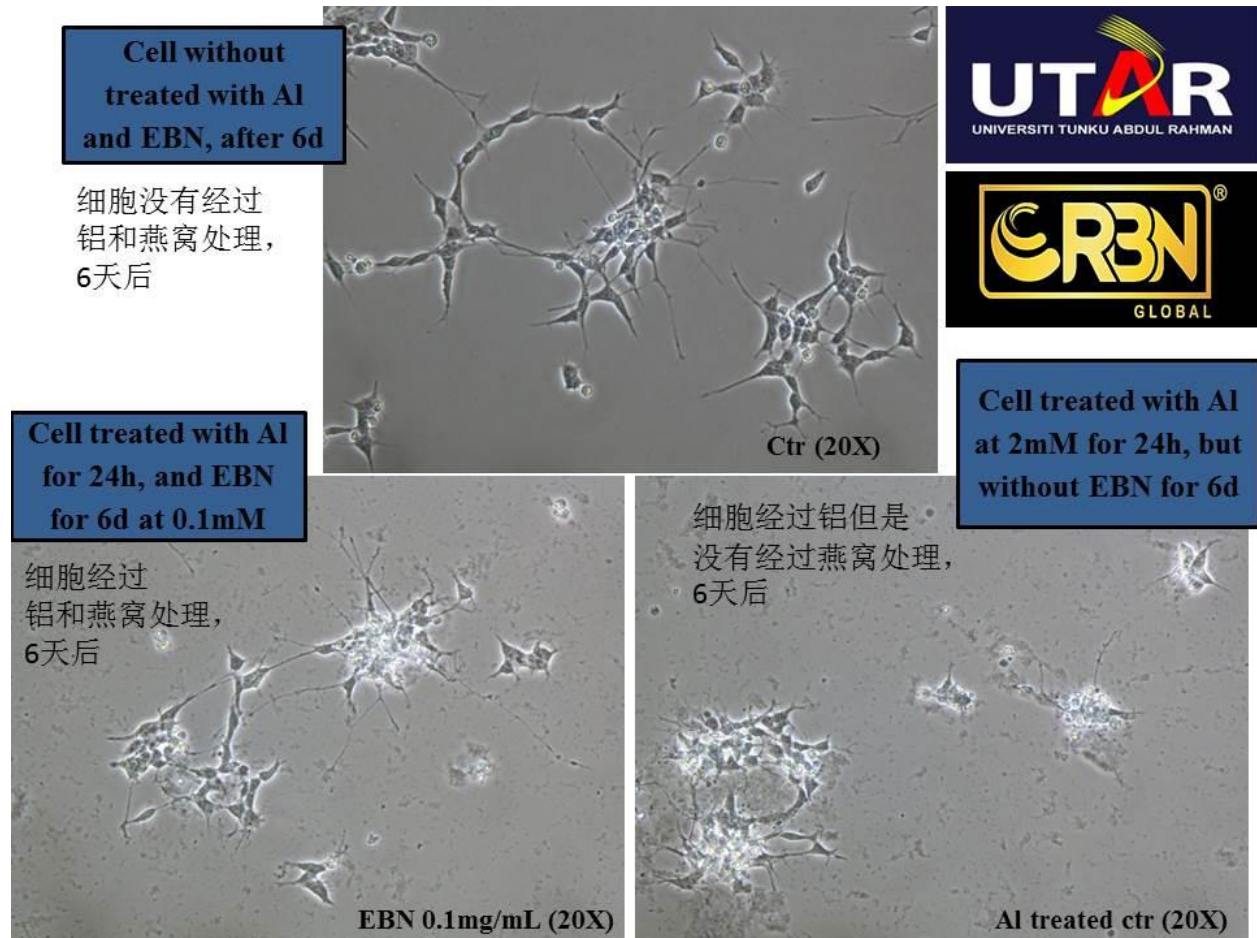


【养生课堂】燕窝含唾液酸的生理功能（二）抗老年痴呆（待续）



二 抗老年痴呆

燕窝所含唾液酸（燕窝酸）对神经细胞具有保护与稳定作用。位于神经细胞膜表面的蛋白酶与燕窝唾液酸结合后，能不被胞外蛋白酶降解。一些神经性疾病，如早老年痴呆（Alzheimer 病）、老年痴呆及精神分裂等患者的血液或脑中唾液酸含量会下降，经药物治疗康复后，唾液酸含量又恢复正常，这表明唾液酸参与了神经细胞代谢。

唾液酸在脑中含量很高，脑中大量存在的 SA 与神经细胞的生长和突起延长有关。一些神经性疾病，如早老年痴呆、老年痴呆症及精神分裂症患者的血液或脑中 SA 含量下降。由于唾液酸在细胞表面的位置保护了大分子和细胞免受酶和免疫的攻击并促进了内在免疫，使得细胞作为“自我”而防止免疫系统的激活。**单唾液酸神经节苷脂对于治疗脑缺血、帕金森症、Alzheimer 病和神经创伤也有一定功效。**最近，人们试图合成一些 SA 衍生物，用于某些神经性疾病的治疗。